

Présentation Investisseurs

Résultats semestriels 2022

Octobre 2022



L'autoconsommation, une réponse à l'urgence environnementale



Enjeux économiques

- > Garantir une stabilité du coût de l'électricité
- > Faire face à une hausse en rupture de la facture d'énergie
- > Fournir un kWh vert, non subventionné et à tarif compétitif



Enjeux environnementaux

- > Limiter le recours aux énergies fossiles malgré des besoins croissants
- > Décentraliser la production de l'énergie au profit de circuit court
- > Baisser l'empreinte carbone



Enjeux d'immédiateté

- > Objectif : 40% d'EnR dans la production nationale en 2030⁽¹⁾
- > Proposer dès aujourd'hui une solution durable et viable économiquement

Une solution immédiate, compétitive et durable en faveur de la transition énergétique

L'autoconsommation : générer et consommer sa propre énergie renouvelable



Génération d'énergie renouvelable



Gestion intelligente



Autonomie et optimisation énergétique



Devenir Producteur-Consommateur (*Prosumer*) grâce à Groupe OKwind pour réduire ses coûts énergétiques

Groupe OKwind commercialise des solutions qui optimisent l'autoconsommation

Génération d'énergie renouvelable

Générer et consommer sa propre énergie grâce à des **trackers photovoltaïques intelligents et performants**



Management de l'énergie

Gestion intelligente de la production et de la consommation d'énergie via des solutions d'IA et de *machine learning*

- **Engineering de l'installation d'autoconsommation** adaptée aux besoins des sites
- Installation de **trackers connectés**, technologie la plus adaptée à l'autoconsommation, **générateurs de data**
- **Suivi en temps réel** de la production et de la consommation d'énergie
- Prise de décisions pour des **usages énergétiques optimisés et moins carbonés** grâce à l'IA
- **Stockage à moindre coût** des surplus d'énergie renouvelable⁽¹⁾
- **Optimisation** du fonctionnement des processus pour **réduire la consommation des utilisateurs**

Groupe OKwind combine deux savoir-faire pour optimiser production et consommation pour chacun

Note : (1) Le Groupe OKwind propose des solutions de stockage sous forme : thermique (à ce jour commercialisées) et électrochimique (celles-ci devraient être commercialisées en présérie à partir du Q1 2023)

Un positionnement différenciant offrant des bénéfices immédiats à ses clients

Optimisation énergétique

Jusqu'à 70% d'autonomie énergétique
Jusqu'à 20% d'économie d'énergie

Circuit court

Garantie d'une production et d'une consommation locales

Rentabilité

Coût stable de l'électricité sur 30 ans
Payback < 6-8 ans⁽¹⁾ vs. 10 ans en septembre 2021



Empreinte carbone la plus basse du marché photovoltaïque français

Tracker bi-axe OKwind 26,1g CO ₂ e/kWh produit	Moyenne ADEME 43,9g CO ₂ e/kWh produit
---	---



Groupe OKwind répond aux attentes des clients avec une énergie bas carbone à coût réduit

Source : Société

Note : (1) Le délai de payback est variable selon les applications. De plus, le coût de l'électricité varie d'une verticale à une autre

Un positionnement différenciant sur 3 verticales à haut potentiel



Méthode de calcul :

* Les tailles de marché sont exprimées selon les critères suivants : a/ exploitations ayant des besoins de génération d'énergie compris entre 18 kWc et 250 kWc ; b/ et susceptibles de mettre en place un système de management de l'énergie // Le potentiel de marché correspond au nombre de sites multiplié par le prix moyen d'une installation

** Le marché total est estimé à 29,5 Mds€ et selon les critères suivants : a/ particuliers ayant des besoins d'environ 3 kWc ; b/ et susceptibles de mettre en place un système de management de l'énergie // sur la base d'un prix de vente moyen tracker Lumioo

*** La taille de marché est exprimée sur la base suivante : sélection de la CSP ++, soit 10% du marché total BtoC

Sources : (1) IFIP ; (2) CNIEL ; (3) ITAVI

Groupe OKwind en bref

2015

Première installation

N°1

de l'autoconsommation des sites professionnels basse tension en France

25 M€

Chiffre d'affaires 2021

Taux d'EBITDA

positif

depuis 2015

+2 000

Installations à fin 2021

13,5 M€

Chiffre d'affaires au 30 juin 2022

160

Salariés dont 19 ingénieurs R&D

+1 500

Clients

Une économie de

2 207 tonnes

de CO₂ en 2021⁽¹⁾



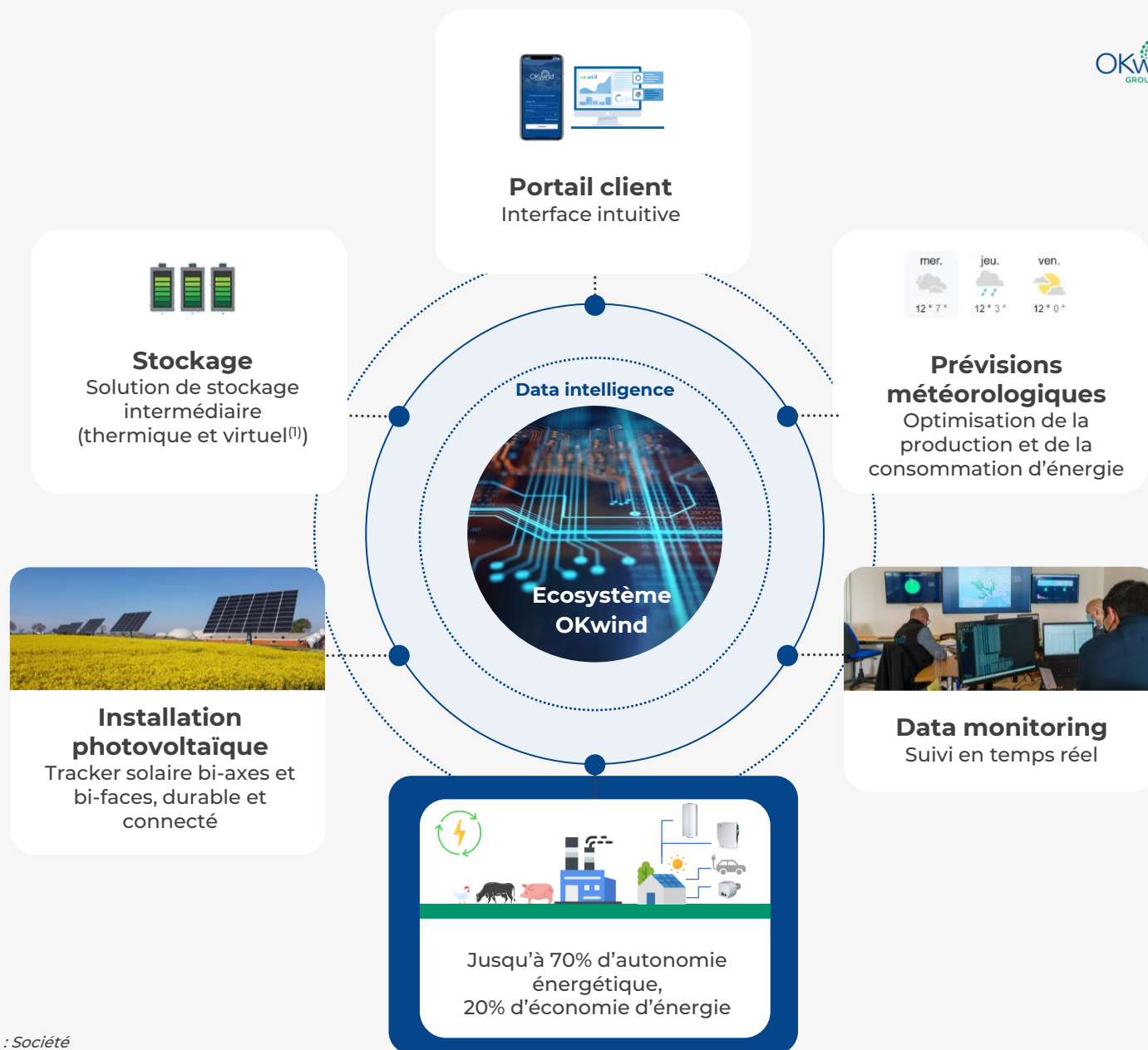
Source : Société

Note : (1) Par rapport aux mix électrique français

SECTION 1

OKwind : une réponse
immédiate, innovante
et durable

Groupe OKwind, la solution pour une autoconsommation optimisée



Source : Société

(1) Stockage du surplus de production sur un compte virtuel pour une utilisation ultérieure

Des générateurs d'énergie renouvelable intelligents



Trackers assurant une production stable et linéaire, du lever au coucher du soleil



Trackers intelligents et connectés :
Intégration des données météorologiques actuelles et prédictives
Data science au service de l'efficacité du parc



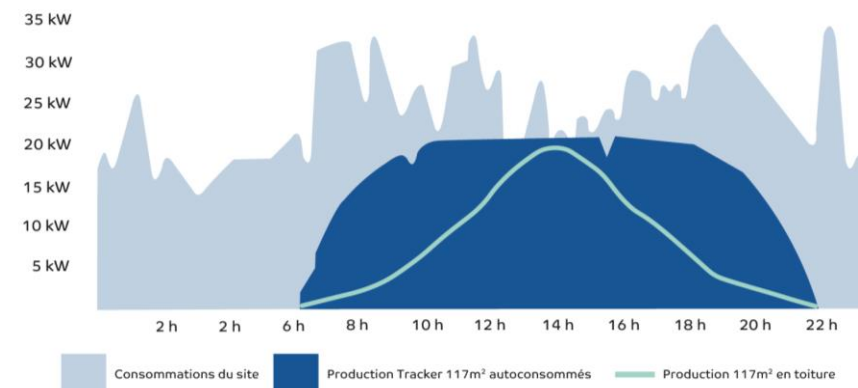
Meilleure empreinte carbone :
1,7⁽¹⁾ fois inférieure à la moyenne du marché
du photovoltaïque français



Non-artificialisation des sols :
Faible emprise au sol
Pas de contrainte liée à la structure des bâtiments



98% recyclables et conçus et développés en France



Une performance inégalée grâce au management de la data

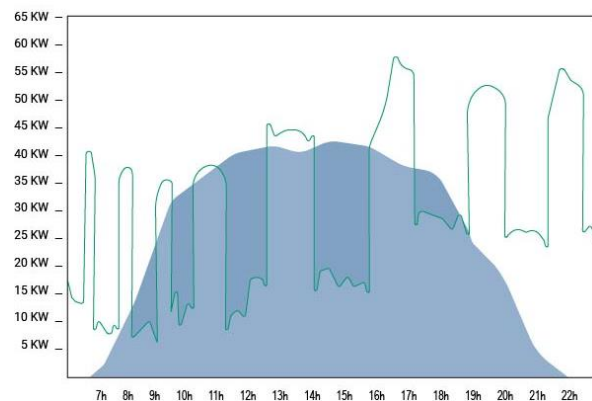
Source : Société

Note : (1) Moyenne ADEME 43,9g CO₂e/kWh produit

26,1g CO₂e/kWh produit (Tracker bi-axe OKwind)

Le management de l'énergie

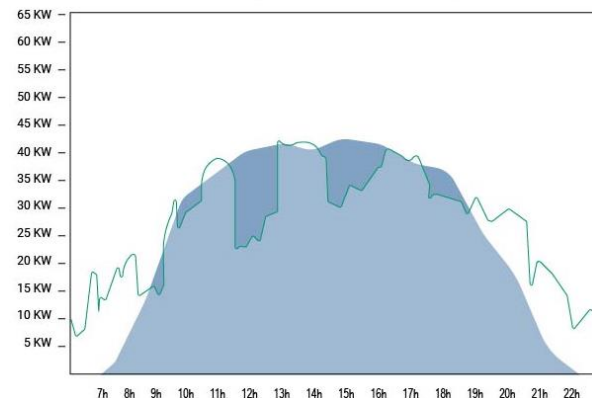
Sans management de l'énergie



—
Consommation
du site

■
Production
du tracker
autoconsommée

Avec management de l'énergie



■
Surplus production
tracker



Data monitoring (24/7)

Suivi de la production et de la consommation en temps réel



Machine Learning

Algorithmes associés aux trackers permettant de **prévoir la production et adapter la consommation en temps réel** en fonction des conditions climatiques et des besoins énergétiques du site

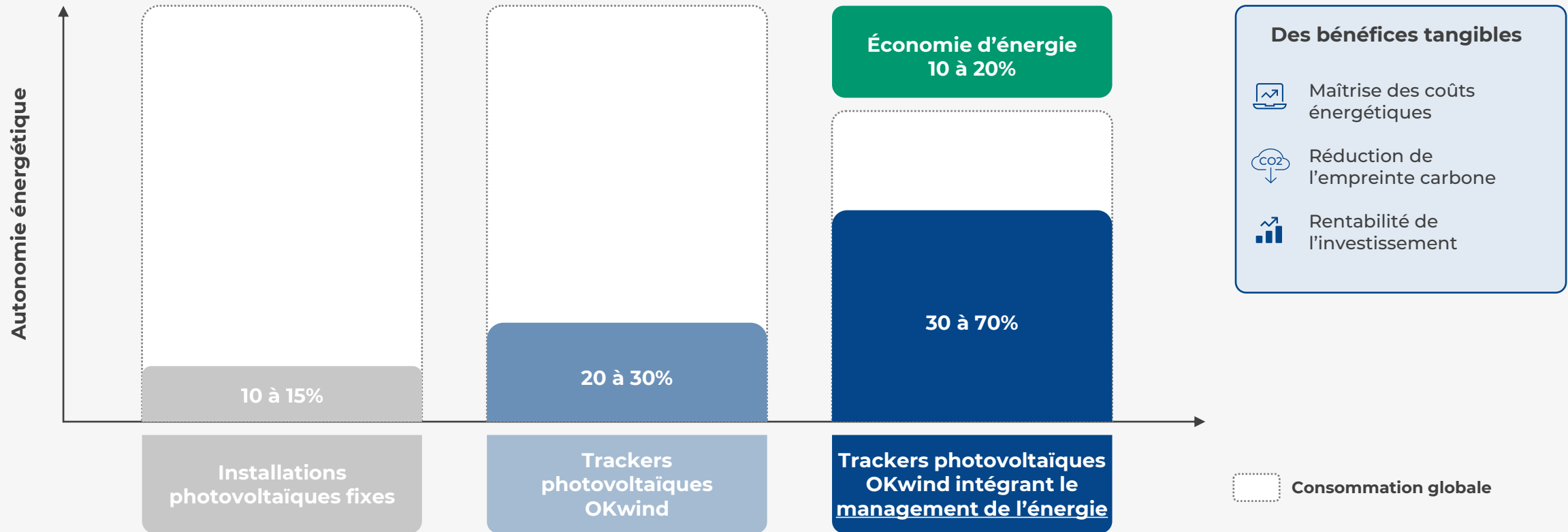


Stockage à moindre coût des surplus d'énergie renouvelable : pas de déperdition



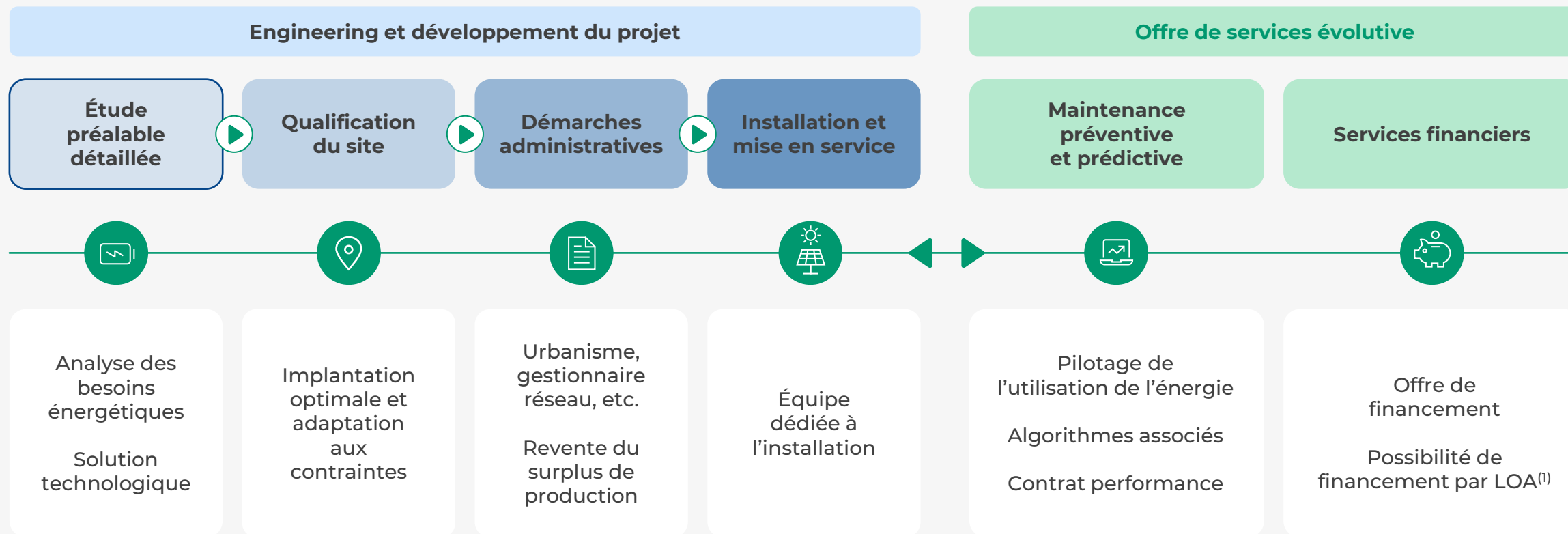
Optimisation du fonctionnement des processus pour réduire la consommation d'énergie

Autoconsommation et management de l'énergie associés assurent l'autonomie énergétique



Une offre intégrée pour une optimisation de la consommation et des coûts

Une présence sur toute la chaîne de valeur pour une solution clé en mains

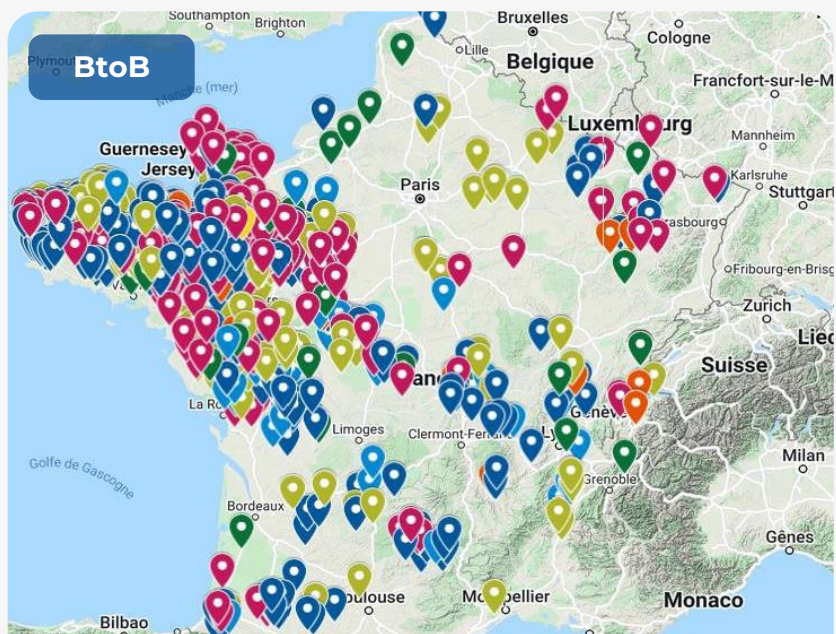


Une offre globale et intelligente de l'autoconsommation qui répond aux besoins des professionnels et des particuliers

Source : Société

(1) Offre de location financière en lien avec un établissement financier

Un maillage national au service de clients diversifiés



- Pin (blue): Porc
- Pin (green): Autres hors agri
- Pin (olive): Export
- Pin (pink): Lait
- Pin (light blue): Autres agri
- Pin (yellow): Lait
- Pin (light green): Volaille
- Pin (orange): Méthanisation
- Pin (grey): Autres/Pas de données

+2 000 installations
sur +1 500 sites à fin 2021

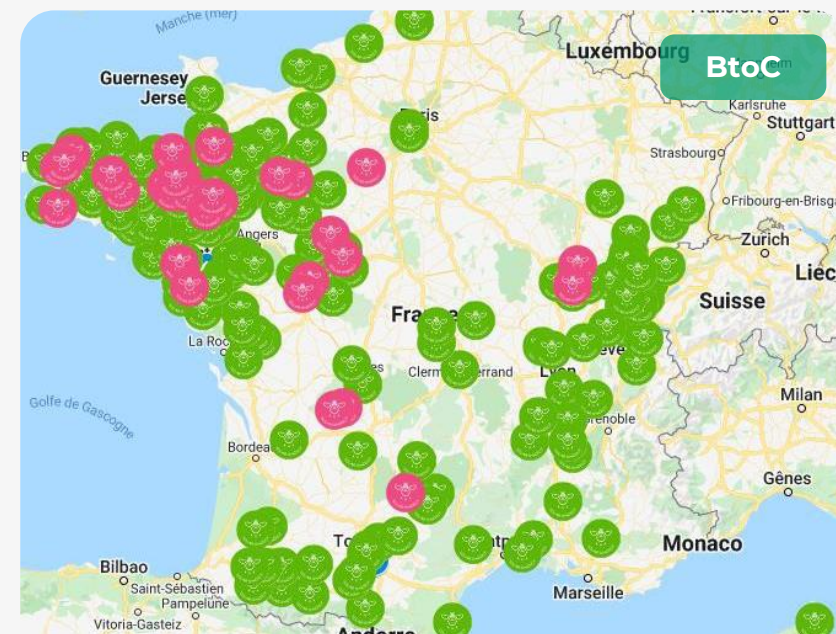
1 800
installations
en BtoB

330
installations
en BtoC

5 agences OKwind

20 sociétés
d'installateurs qualifiés

85% des clients
ont accès au
management de l'énergie



Une offre reconnue prête pour un déploiement à l'international

Stratégie RSE : un pilier pour le développement de Groupe OKwind



Partenaire de proximité
Solutions permettant aux clients de diminuer l'empreinte carbone de leur activité à un moindre coût

Jusqu'à 70% d'autonomie énergétique et 20% d'économie d'énergie

Producteur engagé
Technologies à faible empreinte carbone
→ Émission en carbone : 1,7x⁽¹⁾ inférieure à la moyenne du marché du photovoltaïque français

Non-artificialisation des sols
Amélioration de la biodiversité

Acteur local
Valorisation de la démarche RSE auprès des parties prenantes

Démarche au service du bien commun
→ Approche en circuit court pour irriguer les territoires en énergie verte sans renforcer les réseaux de distribution
→ Création de valeur en milieu rural

Notation extra-financière
Maturité ESG

Note globale de 54/100 avec un niveau « Avancé » sur l'échelle EthiFinance, et un niveau de maturité ESG supérieur (+ 8 pts) par rapport aux comparables

	OKwind	Benchmark ⁽²⁾
Gouvernance	38	48
Parties prenantes externes	54	37
Social	57	49
Environnement	73	45

Notes : (1) Moyenne ADEME 43,9g CO2e/kWh produit

(2) Benchmark déterminé par EthiFinance



Portail Admin

- Clients
- Installations
- Utilisateurs
- Composants
- Agences
- Audit trail

82.02 kWh (100%)
Auto-consumation



279.99 kWh
Consommation totale

27%



SECTION 2

Solides performances financières et faits marquants 2022

Un partenariat stratégique avec **SOFIPROTEOL**



Émission d'obligations convertibles en actions d'un montant de 3 M€ en août 2022



Pourquoi Sofiprotéol ?

- Sofiprotéol, un acteur de référence spécialisé dans le financement de la filière des huiles et des protéines végétales



Objectif : Accélérer le développement et déploiement commercial de Groupe OKwind

- Déploiement des solutions auprès des exploitations agricoles, premier marché de Groupe OKwind
- Aide à l'irrigation des territoires diffus en énergie verte produite localement

Un partenariat en parfaite cohérence avec la Raison d'Être de Sofiprotéol : « Servir la Terre »

Compte de résultat simplifié

En K€ (Normes françaises)	30.06.2022	30.06.2021	% Var.
Chiffre d'affaires	13 500	9 519	+41,8%
dont Chiffres d'affaires BtoB	11 561	8 664	+33,4%
dont Chiffres d'affaires BtoC	1 939	855	+126,8%
Autres produits d'exploitation	1 186	630	
Achats consommés	-6 675	-4 379	
Charges de personnel	-4 202	-3 330	
Autres charges d'exploitation	-3 783	-2 539	
Impôts et taxes	-129	-108	
EBITDA⁽¹⁾	-102	-208	+50,9%
Variations nettes des amortissements et des dépréciations	-626	-412	
Résultat d'exploitation	-729	-620	
Charges financières	-285	-137	
Charges exceptionnelles	-7	-4	
Impôt sur les bénéfices	167	166	
Résultat net (part du groupe)	-854	-595	
Trésorerie	6 415	1 309	

Juin 2022

Chiffre d'affaires à 13,5 M€ en forte croissance : +42%

→ Accélération de l'activité sur les trois verticales :

- 86% du CA en BtoB : 11,6 M€, +33% vs. S1 2021
- 14% du CA en BtoC : 1,9 M€, +127% vs. S1 2021

→ Contexte de marché favorable et prise de conscience en faveur des solutions durables

→ Forte progression du carnet de commandes⁽¹⁾ à 18,5 M€ au 30 juin 2022 vs. 5,4 M€ au 30 juin 2021

EBITDA proche de l'équilibre à -0,1 M€

Nette amélioration du taux d'EBITDA à -0,8%

→ Hausse des achats consommés : hausse de l'activité, structuration des équipes conformément au plan de développement

→ Politique de stockage maîtrisée afin d'anticiper la montée en charge de l'activité historiquement plus élevée au S2

Position de trésorerie de 6,4 M€ au 30 juin 2022

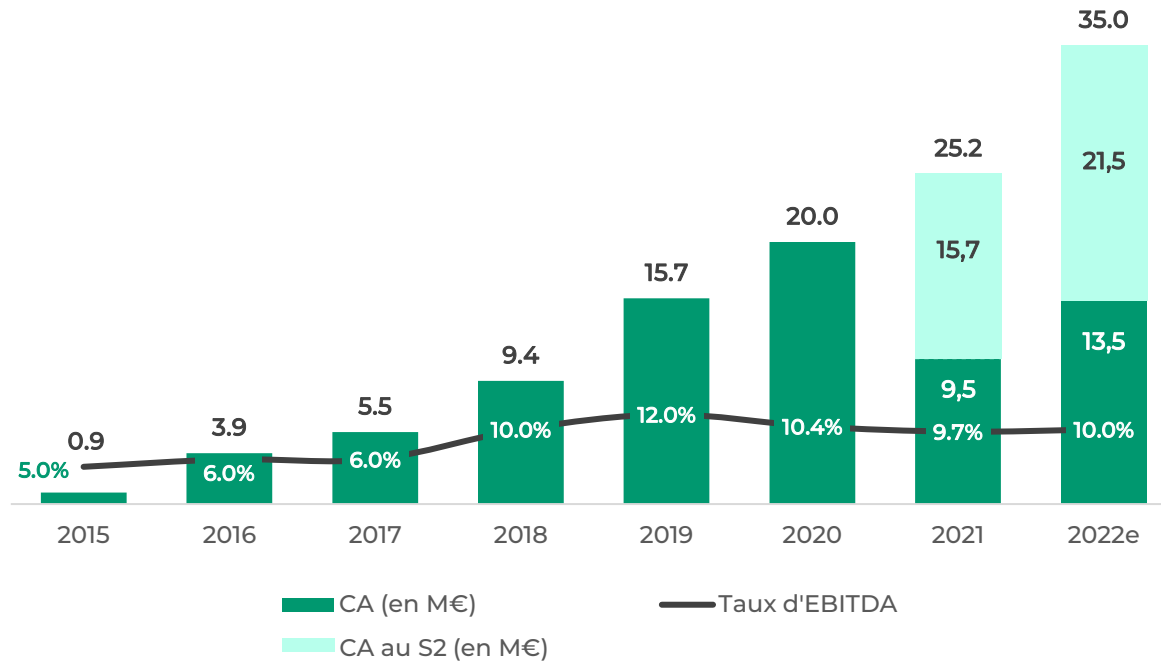
→ Renforcement des ressources financières à 20,5 M€ grâce à l'augmentation de capital réalisée en juillet 2022 et l'émission d'une obligation convertible de 3,0 M€

Notes : (1) L'EBITDA, selon la méthode soustractive, est obtenu en rajoutant au résultat d'exploitation les dotations aux amortissements et aux provisions, nettes des reprises.

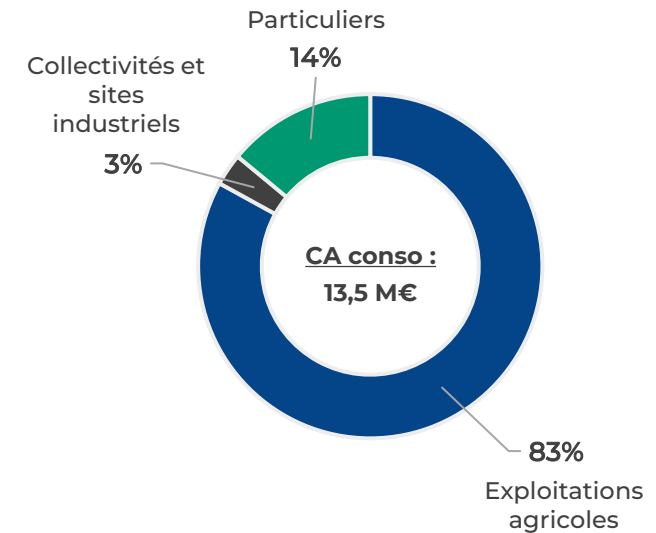
(2) Le carnet de commandes correspond aux commandes ayant donné lieu à la signature d'un bon de commande, dont la facturation intervient pour partie à la livraison et pour le solde à la mise en service des trackers.

Une historique de croissance éprouvé

Évolution du chiffre d'affaires et du taux d'EBITDA



Répartition du CA au 30 juin 2022



→ Solides perspectives de croissance au second semestre 2022 compte tenu :

- d'un contexte de marché très favorable
- et de la saisonnalité historiquement plus élevée au second semestre

Activité commerciale au 3^{ème} trimestre 2022

Prises de
commandes fermes
depuis le 1^{er} janvier

+145 % ↑%

à 47,3 M€,
vs. 17,6 M€ en N-1

Carnet de
commandes⁽¹⁾
au 30 septembre

+378 % ↑%

à 30,6 M€,
vs. 6,4 M€ en N-1

Chiffre d'affaires au
30 septembre

+70 % ↑%

à 22,5 M€,
vs. 13,2 M€ en N-1

Une activité marquée par l'accélération de la dynamique commerciale de l'ensemble des verticales

SECTION 3

Stratégie
et perspectives

Stratégie et perspectives de croissance

Croissance organique

Accélérer le déploiement commercial en France



- Expansion dans les verticales d'exploitations agricoles et industries/collectivités
- Accélération sur le marché des particuliers

Répliquer le modèle à l'international



- Accompagnement des clients existants dans leur développement à l'international
- Opportunités de développement par l'intermédiaire de société d'ingénieries dans le domaine Eau-Assainissement

Consolider l'avance technologique grâce à la R&D



- Poursuite de la recherche d'innovation pour la mise en œuvre de nouvelles solutions de génération et de management d'énergie
- Déploiement des **solutions « agrivoltaïques »**

Développer l'offre de services



- **Technique** : maintenance préventive / abonnements au management de l'énergie
- **Financier** : offre de financement de trackers

Croissance externe

Acquisition de briques technologiques



- Prise de participations (majoritaires ou minoritaires) dans des sociétés mettant en œuvre des algorithmes complémentaires à ceux conçus en interne dans le domaine du management de l'énergie

Confirmation des objectifs financiers

 **2022**

Croissance attendue du
chiffre d'affaires de
39%

35 M€
chiffre d'affaires

~10 %
taux d'EBITDA

 **2026**

175 M€
chiffre d'affaires

~20 %
taux d'EBITDA



SECTION 4

Annexes

Tableau de flux simplifié

En K€ (Normes françaises)	30.06.2022	30.06.2021
Marge brute d'autofinancement	-349	-156
Variation de BFR	666	-1 140
Flux de trésorerie de l'activité	317	-1 296
Acquisitions d'immobilisations	-1 728	-1 644
Cession d'immobilisations	12	61
Incidence des variations de périmètre	-	-
Flux de trésorerie liés aux investissements	-1 716	-1 584
Emission d'emprunts	5 341	1
Remboursements d'emprunts	-2 104	-1 151
Variation nette des concours bancaires	1 850	650
Flux de trésorerie liés aux financements	5 088	-501
Variation de trésorerie	3 689	-3 380
Trésorerie d'ouverture	2 726	4 690
Trésorerie de clôture	6 415	1 309

2022

Position de trésorerie à 6,4 M€ à fin juin 2022

→ En forte hausse vs. S1 2021 (1,3 M€)

Succès de l'introduction en bourse en juillet 2022

→ **Renforcement des ressources financières à 20,5 M€** grâce à l'augmentation de capital réalisée en juillet 2022 et l'émission d'une obligation convertible de 3,0 M€

Bilan simplifié

En K€ (Normes françaises)	30.06.2020	31.12.2021
Immobilisations incorporelles	9 605	8 497
<i>dont écarts d'acquisition</i>	4 955	4 955
Immobilisations corporelles	1 314	1 128
Immobilisations financières	1 011	773
Titres mis en équivalence	195	195
Total actif immobilisé	12 125	10 593
Stocks et en-cours	3 325	1 775
Créances clients et comptes rattachés	11 673	12 443
Autres créances et comptes de régularisation	2 229	1 080
Valeurs mobilières de placement	-	-
Trésorerie et équivalents de trésorerie	6 415	2 726
Total actif courant	23 642	18 034
TOTAL ACTIF	35 766	28 617

En K€ (Normes françaises)	30.06.2022	31.12.2021
Capitaux propres – Part du Groupe	6 475	6 458
Réserves et résultat consolidé	2 324	3 195
Total capitaux propres	8 799	9 653
Dettes financières à plus d'un an <i>(crédit-bail inclus)</i>	13 498	8 124
Provisions	243	262
Total passif non courant	13 741	8 386
Dettes financières à moins d'un an	3 800	3 735
Dettes fournisseurs et comptes rattachés	4 266	2 942
Autres passifs courants	5 160	3 901
Total passif courant	13 226	10 578
TOTAL PASSIF	35 766	28 617

Carte d'identité action de Groupe OKwind

Date de l'IPO	8 juillet 2022
Place de cotation	Euronext Growth
Code ISIN	FR0013439627
Nbre d'actions	8 232 426
Capitalisation boursière	103 M€
Cours de l'action (05.10.22)	12,51 €



COUVERTURE SELL-SIDE Au 6 octobre 2022



Augustin SOCIÉ

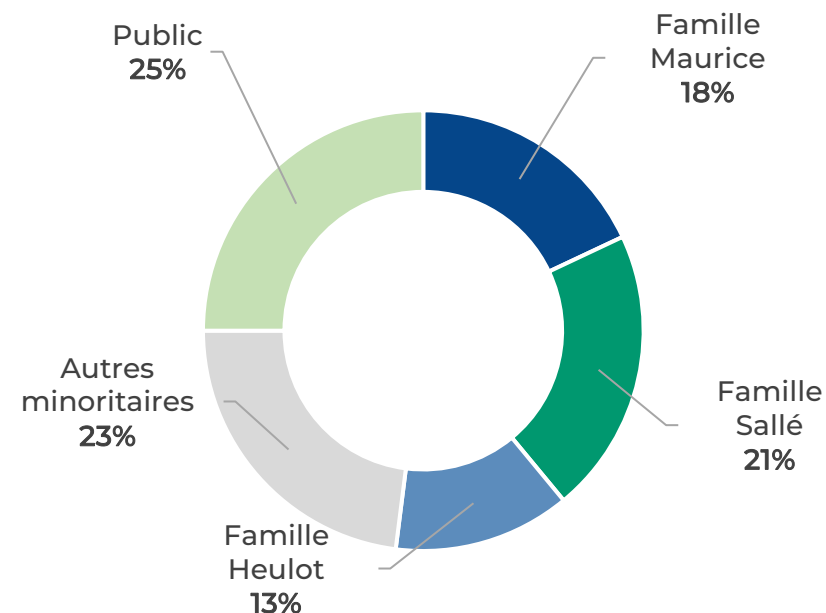
ACHETER
Objectif de cours :
20,3 €



Veneta NIKOLOVA

ACHETER
Objectif de cours :
19,0 €

Structure de l'actionnariat après introduction en Bourse* (% du capital)



**Sur la base de l'émission de 1,9 million actions nouvelles et de la cession d'environ 0,3 million actions existantes par les actionnaires historiques à un prix médian de 11,58 €, pour une taille d'offre de 26 M€*