

Présentation Investisseurs

Chiffre d'affaires 2023

Janvier 2024



Vos interlocuteurs



Louis MAURICE
Fondateur et Président

CEO expérimenté dans l'innovation

+15 ans au sein du Groupe ABB et de ses filiales

+5 ans dans l'étude et le conditionnement de l'air (Groupe NEU)

Ingénieur R&D et Agronomie

Administrateur de France Agrivoltaïsme et Président de la commission Technologies agrivoltaïques



Gilles BIEDERMANN
Directeur financier

7 ans d'expérience au sein de LACROIX Group (Lacroix Environment - Smart Water, Smart HVAC, Smart Grids)

+10 ans au sein du Groupe ArcelorMittal (Corporate, filiales)

4 ans chez Mazars (Audit)

L'autoconsommation, une réponse à l'urgence économique et environnementale



Enjeux économiques

- > Garantir une stabilité du coût de l'électricité
- > Faire face à une hausse en rupture de la facture d'énergie
- > Fournir un kWh vert, non subventionné et à tarif compétitif



Enjeux environnementaux

- > **Energie** : générer de l'énergie à faible émission de gaz à effet de serre
- > **Eau** : maîtriser le cycle de l'eau à moindre coût
- > **Souveraineté alimentaire** : adapter les pratiques agricoles au réchauffement climatique (agrivoltaïsme)



Enjeux d'immédiateté

- > Objectif : 40% d'EnR dans la production nationale en 2030⁽¹⁾
- > Proposer dès aujourd'hui une solution durable et viable économiquement
- > Le **photovoltaïque** : l'unique solution pour atteindre cet objectif court terme

Une solution immédiate, compétitive et durable en faveur de la transition énergétique

Source :

(1) Ministère de la Transition Écologique

Présentation investisseurs - Janvier 2024

Groupe OKwind : au centre des enjeux environnementaux de notre planète



Un positionnement différenciant offrant des bénéfices immédiats à ses clients

Optimisation énergétique

Jusqu'à 70% d'autonomie énergétique
Jusqu'à 20% d'économie d'énergie

Rentabilité

Coût stable de l'électricité sur 30 ans
Payback de 4 à 6 ans⁽¹⁾ vs. 10 ans en septembre 2021



Circuit court

Garantie d'une production et d'une consommation locales sans renforcement du réseau de distribution (basse tension)

Empreinte carbone la plus basse du marché photovoltaïque français

Tracker bi-axe OKwind	Moyenne ADEME
24,4g CO ₂ e/kWh produit	43,9g CO ₂ e/kWh produit

35g CO₂e/kWh produit
Valeur basse ADEME

85g CO₂e/kWh produit
Valeur haute ADEME

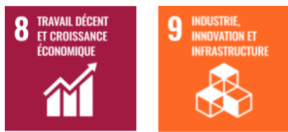


Groupe OKwind répond aux attentes des clients avec une énergie bas carbone à coût réduit

Source : Société

Note : (1) Le délai de payback est variable selon les applications. De plus, le coût de l'électricité varie d'une verticale à une autre

La stratégie RSE, pilier du développement de Groupe OKwind



1 Partenaire de proximité

- Solutions permettant aux clients de diminuer l'empreinte carbone de leur activité à moindre coût
- Approche en circuit-court pour irriguer les territoires en énergie verte sans renforcer les réseaux de distribution
- Création de valeur en milieu rural

2 Producteur engagé

- Technologies à faible empreinte carbone
→ Émission en carbone : 1,8x⁽¹⁾ inférieure à la moyenne du marché du photovoltaïque français
- Non-artificialisation des sols et amélioration de la biodiversité
- Favoriser la relocalisation industrielle en France

3 Employeur responsable

- Signataire de la charte de parité FrenchTech
- Collaboration avec le CNRS et soutien financier des travaux de la Chaire Biodiversité de l'Université de Rennes
- Associer nos fournisseurs à notre démarche
- Distribution individuelle de 550 actions soit environ 1% du capital à fin 2022



Accidentologie

Taux de gravité 2023 : 0,587

Taux de gravité 2022 : 1,542

→ **Gain : -62%**



Impact carbone Groupe Scopes 1 & 2

2023 : 5,5 kg eqCO₂ / k€

2022 : 8,98 kg eqCO₂ / k€

→ **Gain : -39%**



Parité

Signature de la charte de parité FrenchTech

→ **33%** de femmes dans le Conseil d'Administration

→ **26%** de femmes au niveau Groupe OKwind en 2023



Empreinte carbone trackers⁽²⁾

Trackers OKwind :
24,4g eqCO₂ / kWh

Trackers Lumioo :
42,2g eqCO₂ / kWh



Relocalisation approvisionnements

Têtes de trackers OKwind :

Made in France en 2023



Production énergie verte locale

Déploiement Eau-Assainissement :
→ Jusqu'à 50% de couverture des besoins en énergie

Lancement des grappes agrivoltaïques autoconsommation sectorielle

Développement approche zéro-carbone



Notre stratégie Net Zéro carbone en ligne avec les objectifs de la CSRD et la trajectoire SBTi¹

NOS RÉALISATIONS

	Composition	Impact carbone		Intensité carbone		Plan d'actions
SCOPE 1	Émissions directes provenant de la fabrication des produits	2022 364,8 t CO ₂	2023 390 t CO ₂	2022 8,9 kg eq CO ₂	2023 ↘ 5,5 kg eq CO ₂	<ul style="list-style-type: none"> • Digitalisation des démarches d'urbanisme • Densification de notre réseau commercial pour rapprocher les prospects de nos clients • Initialisation de l'électrification de notre flotte de véhicules
SCOPE 2	Émissions indirectes liées aux consommations d'énergie	8,3 t CO ₂	64 t CO ₂	→ Gain : -39%		
SCOPE 3 <i>EN COURS D'ÉVALUATION</i>						

Groupe OKwind en bref



2015

Première installation

N°1

de l'autoconsommation des sites professionnels basse tension en France

CA 2023

82,5 M€

+97% vs. 2022

Taux d'EBITDA

positif

depuis 2015

Plus de

4 700

Installations

Plus de

4 000

Clients

213

Salariés dont 24 ingénieurs et/ou docteurs en R&D

Distribution individuelle

de **550 actions**

soit environ 1% du capital à fin 2022 (AGA¹)

Une économie de plus de

3 700 tonnes

de CO₂ en 2023⁽²⁾



SECTION 1

OKwind : une réponse
immédiate, innovante
et durable

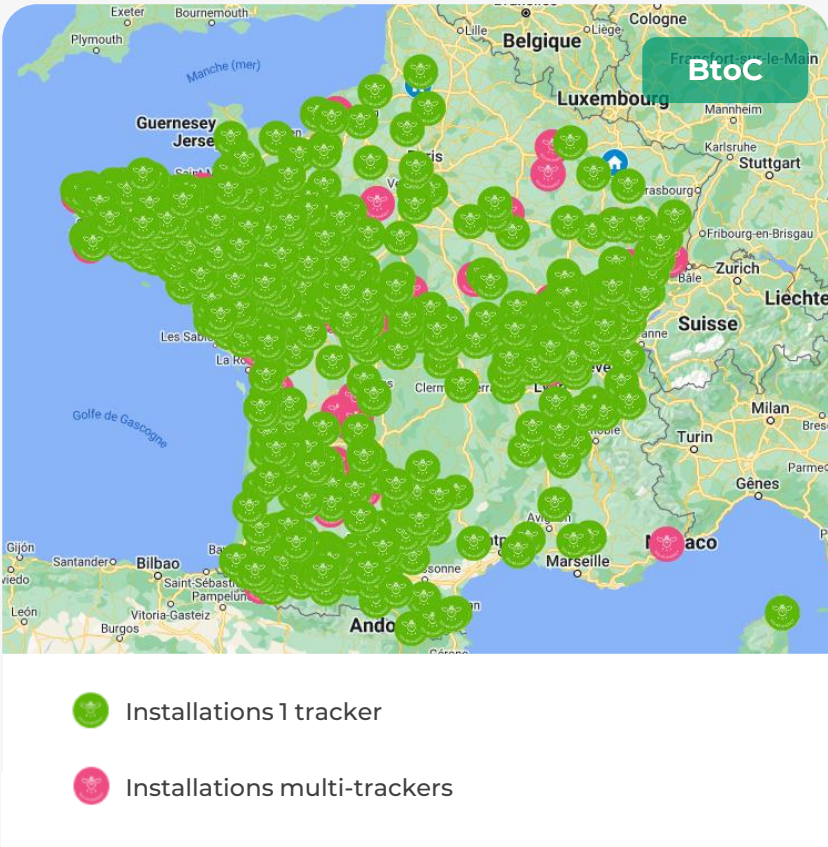
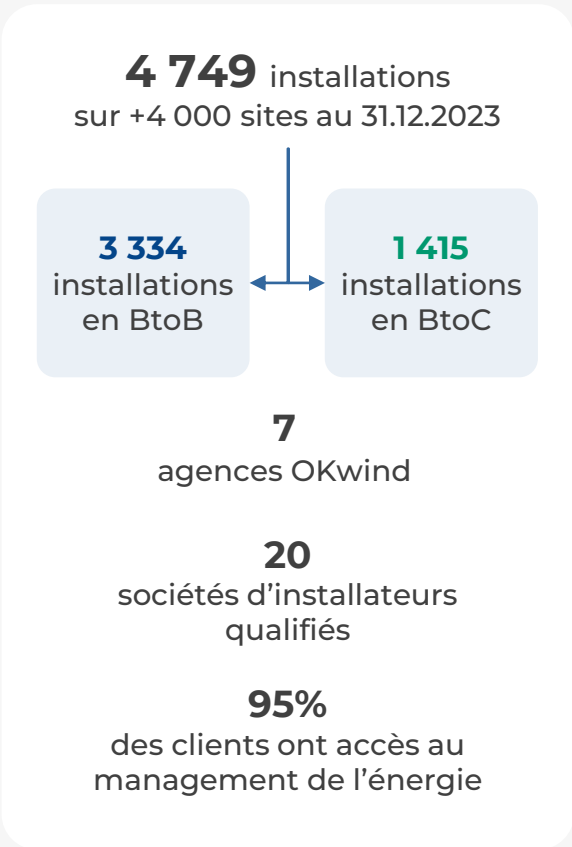
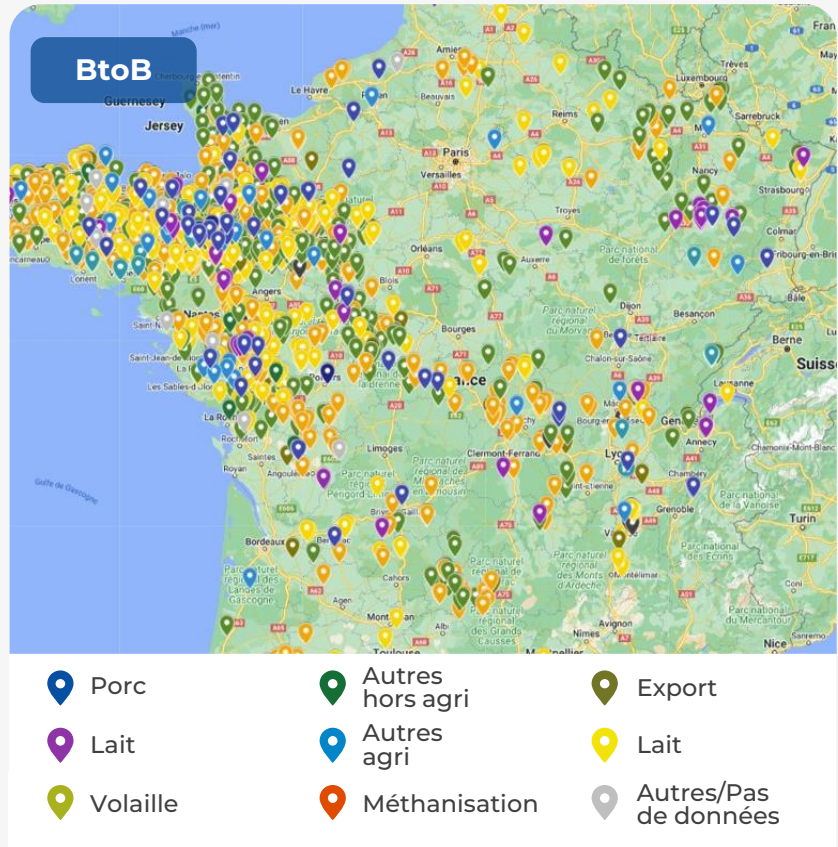
Groupe OKwind, la solution pour une autoconsommation optimisée

Source : Société

Présentation investisseurs - Janvier 2024



Un maillage national au service de clients diversifiés



Une offre reconnue prête pour un déploiement à l'international

Clients

Installations

Utilisateurs

Composants

Agences

Audit trail

82.02 kWh (100%)

Auto-consumation

197.96 kWh (71%)

Sur réseau

279.99 kWh

Consommation totale

82.40 kWh

Production totale

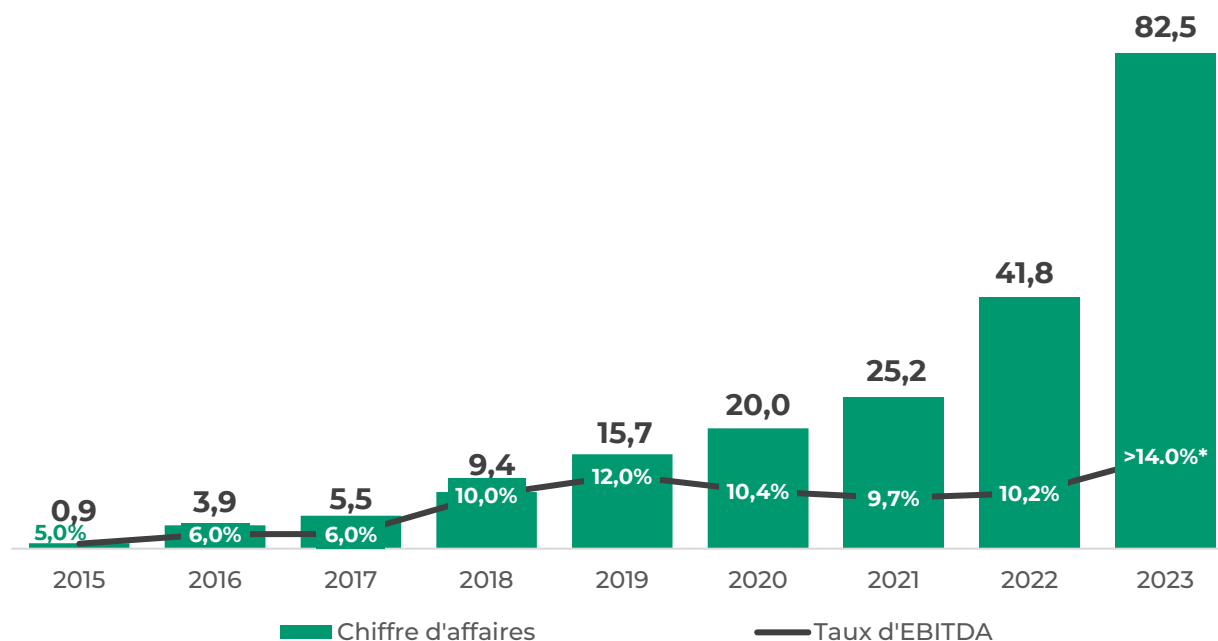


SECTION 2

Solides performances financières et perspectives

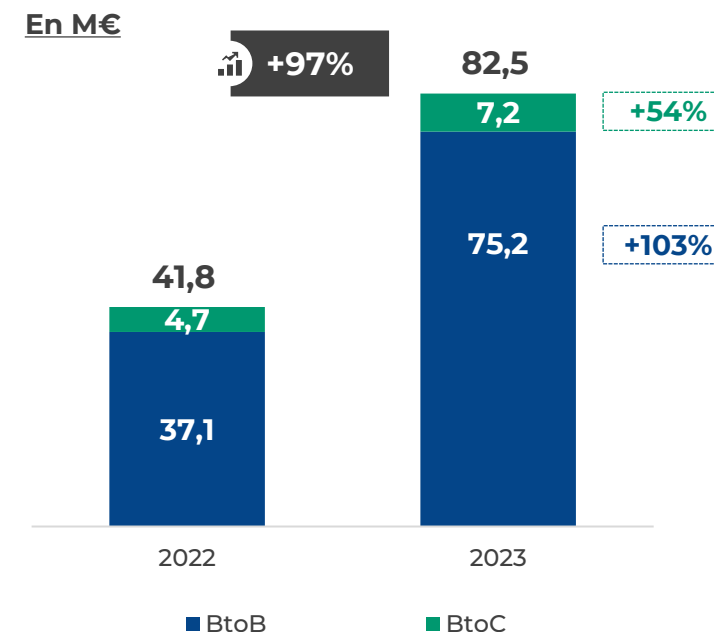
Un historique de croissance éprouvé

Évolution du chiffre d'affaires (en M€) et du taux d'EBITDA



*Objectif annoncé par la Société

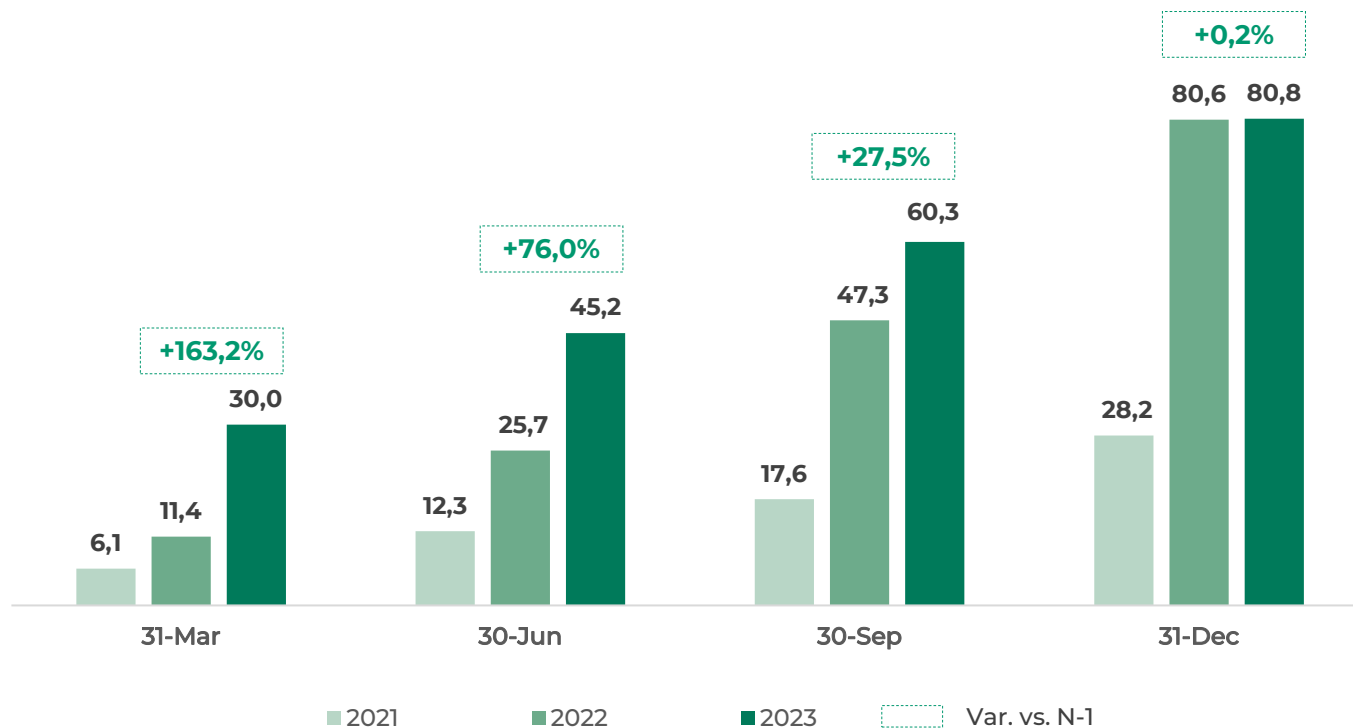
Forte croissance du chiffre d'affaires en 2023



Poursuite de la phase d'hypercroissance (+97% vs. 2022) en dépit d'un environnement défavorable au T4 2023 et taux d'EBITDA consolidé supérieur aux anticipations

Solide dynamique commerciale

Prises de commandes fermes cumulées (en M€)



Bon niveau du carnet de commandes¹ au 31.12.2023



Commentaires

Conditions météorologiques adverses au T4 2023 :

- frein de la dynamique d'installations au sein des exploitations agricoles
- report des commandes de certains agriculteurs à 2024

Évolution de l'environnement économique :

- hausse des taux d'intérêt
- baisse tendancielle des prix de l'électricité

Retard de la publication du décret relatif à l'agrivoltaïsme

Maintien de la dynamique commerciale et temps de cycle d'installations conforme aux prévisions

Note : (1) Le carnet de commandes correspond aux commandes ayant donné lieu à la signature d'un bon de commande, dont la facturation intervient pour partie à la livraison et pour le solde à la mise en service des trackers.

Confirmation des objectifs financiers

2026

2026e

Chiffre d'affaires
175 M€

Taux d'EBITDA consolidé
~20%

NOUVEAUX

2024e

Chiffre d'affaires
>110 M€

Taux d'EBITDA
consolidé
>16%

2023e

Taux d'EBITDA
consolidé
>14%
vs. >12%
initialement

Poursuite de la trajectoire de croissance rentable
Diversification au sein de marchés porteurs

SECTION 3

Stratégie et
relais de croissance

Une offre globale d'autoconsommation et de management de l'énergie pour le secteur de l'eau-assainissement

Source : Société

Présentation investisseurs – Janvier 2024



Stations d'épuration



Pompage et potabilisation



Stations de relevage



Nos solutions, pour un
suivi en temps réel :

Bénéfices

90%

Taux d'autonomie
énergétique

88%

Taux
d'autoconsommation



Des partenariats stratégiques pour soutenir notre stratégie de développement dans l'eau-assainissement

purecontrol

POUR ACCÉLÉRER

Le développement des solutions d'autoconsommation sur le marché de l'eau-assainissement, en France et en Europe

Des solutions complémentaires

OKwind
GROUPE



Trackers
intelligents et
connectés



purecontrol

Pilotage par l'IA

ANALYSER	ANTICIPER
PILOTER	OPTIMISER

osmosun

POUR DÉVELOPPER

Des synergies technologiques et commerciales sur le marché du traitement de l'eau et du dessalement d'eau saumâtre

- Souscription d'obligations convertibles pour 0,75 M€ à l'IPO d'OSMOSUN®
- **OSMOSUN®**, l'unique acteur mondial capable de produire de l'eau potable par un procédé breveté d'osmose inverse alimenté directement par énergie solaire photovoltaïque



L'agrivoltaïsme par OKwind : une réponse immédiate, innovante et durable qui privilégie les installations de petite taille



01 Maintien voire **accroissement des rendements** agronomiques

02 Maintien voire **accroissement de la biodiversité**

03 **Réversibilité des usages** – élevage / culture

04 **Non-artificialisation** des sols

05 **Partage des revenus** avec les agriculteurs et les consommateurs d'énergie

Étude de l'ombrage généré par un tracker tout au long d'une journée d'été :



Notre plan pour une nouvelle voie de l'énergie

Déploiement de 25 000 installations photovoltaïques

en France¹ pour créer des boucles d'énergie verte locales

Le maillage des territoires :

- Evite les investissements de renforcement des infrastructures de transport d'électricité
- S'adapte à la capacité de production et de consommation de chaque territoire
- Au service de l'aménagement territorial en milieu diffus
- Porté par des contrats de gré à gré entre producteurs et consommateurs locaux de type PPA



Pour atteindre une puissance totale de 15 GWc

de production d'énergie verte, l'équivalent de :

20%

des objectifs de production d'EnR prévus en 2028 par la PPE²

NOS 3 PRINCIPES POUR LA MISE EN ŒUVRE DE CE PLAN :



Installations de tailles réduites (< à 1 MWc)



01

- Favoriser l'intégration paysagère et l'acceptation locale
- Rapidité de déploiement (6 à 12 mois)



Développement de l'agrivoltaïsme



02

- Amélioration de la biodiversité sans diminution de rendement
- Création de nouveaux revenus pour les exploitants agricoles



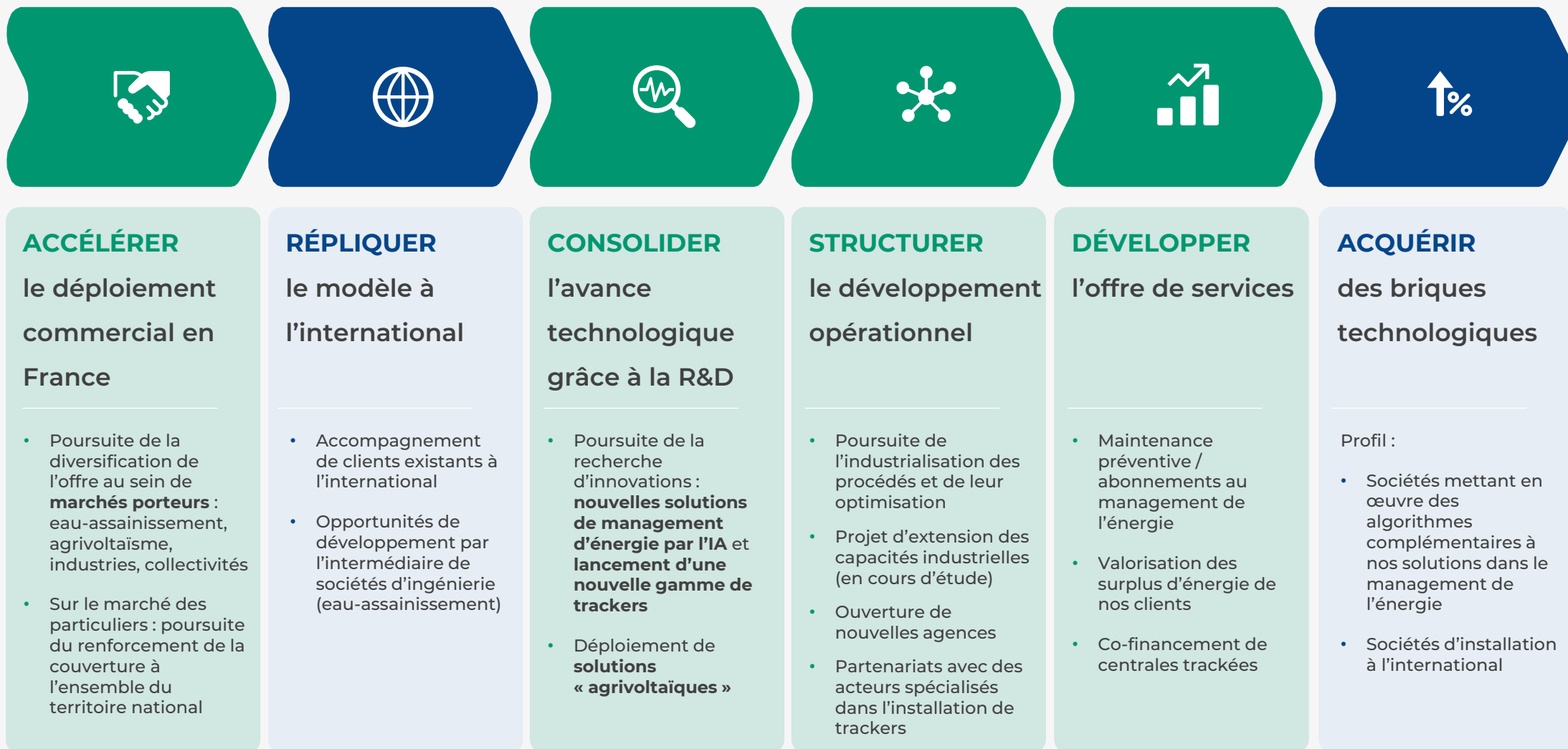
Solutions agrivoltaïques sans subvention



03

- Au service de l'exploitation agricole
- Retour sur investissement <13 ans

Stratégies et perspectives de croissance



A vertical teal line on the left side of the page.

Q&A



SECTION 4

Annexes

Groupe OKwind en bourse

Date de l'IPO	8 juillet 2022
Place de cotation	Euronext Growth
Code ISIN	FR0013439627
Nbre d'actions	8 261 466
Capitalisation boursière*	178,5 M€
Cours de l'action*	21,6 €



*25.01.2024

COUVERTURE SELL-SIDE

Janvier 2024

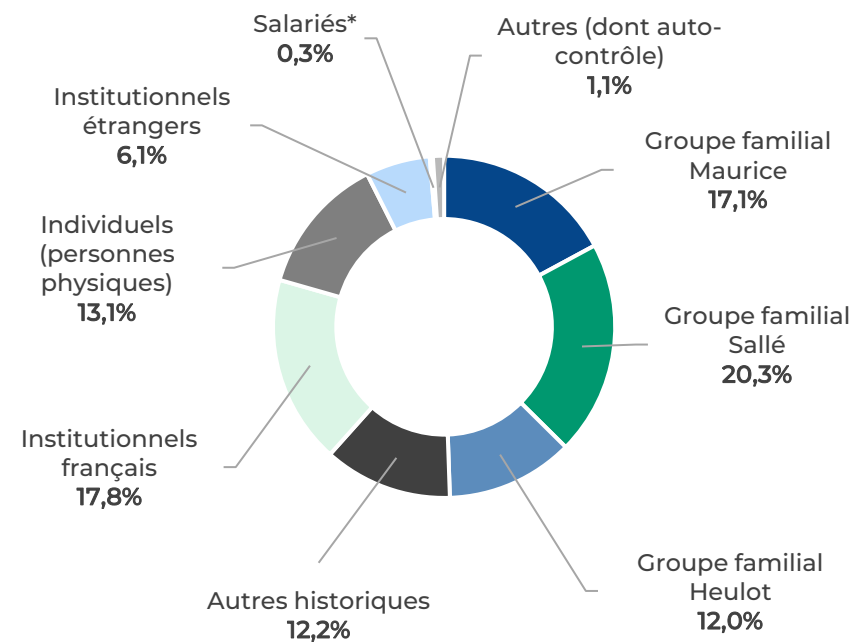


Veneta NIKOLOVA



Nicolas DELMAS

Structure de l'actionariat au 27.04.2023 (% du capital)



* L' actionariat salarié concerne les salariés et anciens salariés de Groupe OKwind, au sens de l'article L225-102. du Code de commerce. Sont également prises en compte les actions nominatives détenues directement par les salariés en application des articles L. 225-187 et L. 225-196 du présent code.

Calendrier financier 2024*

Evènements	Dates
Résultats annuels 2023 et chiffre d'affaires du T1 2024	23 avril 2024
Assemblée générale	18 juin 2024
Chiffre d'affaires du T2 et S1 2024	24 juillet 2024
Résultats semestriels 2024 et chiffre d'affaires du T3 2024	16 octobre 2024

() : Les communiqués seront diffusés après fermeture des marchés. Informations soumises à modification.*



Un marché favorable au cœur de la transition énergétique

Des politiques supra nationales et nationales en faveur des énergies renouvelables avec des objectifs de résultats à court terme

- REPower Europe
- Loi d'accélération de la production d'énergie
- Programmation Pluriannuelle de l'Énergie
- Etc.

Une vision toujours centralisée de la production d'énergie photovoltaïque

- Des lobbies puissants dans le secteur de l'énergie qui :
 - Restent dans une organisation centralisée de l'énergie
 - Privilégient les gros projets avec des temps de développement longs

Mais de nouvelles règles du jeu qui accélèrent le déploiement des unités de production d'ENR de petite puissance

Et des ressources de foncier de plus en plus limitées

- Il n'existe presque plus de surface foncière facilement exploitable pour des installations photovoltaïques conventionnelles :
 - L'**agrivoltaïsme** pourrait représenter 50% à 60% des capacités photovoltaïques installées à partir de 2029
 - Le développement des trackers va croître beaucoup plus vite que le marché

Un marché évolutif
en forte croissance

Croissance annuelle du
marché photovoltaïque :
15% à 25% par an

Une réglementation et
une fiscalité qui
avantagent les projets
<1 MWc

Part de marché mondial
des trackers :

- 2021 = 4%
- 2030 = 40%

L'autoconsommation : générer et consommer sa propre énergie renouvelable



Génération d'énergie renouvelable



Gestion intelligente



Autonomie et optimisation énergétique



Devenir Producteur-Consommateur (*Prosumer*) grâce à Groupe OKwind pour réduire ses coûts énergétiques

Groupe OKwind commercialise des solutions qui optimisent l'autoconsommation

Génération d'énergie renouvelable

Générer et consommer sa propre énergie grâce à des **trackers photovoltaïques intelligents et performants**



Management de l'énergie

Gestion intelligente de la production et de la consommation d'énergie via des solutions d'IA et de *machine learning*

- **Engineering de l'installation d'autoconsommation** adaptée aux besoins des sites
- Installation de **trackers connectés**, technologie la plus adaptée à l'autoconsommation, **générateurs de data**
- **Suivi en temps réel** de la production et de la consommation d'énergie
- Prise de décisions pour des **usages énergétiques optimisés et moins carbonés** grâce à l'IA
- **Stockage à moindre coût** des surplus d'énergie renouvelable
- **Optimisation** du fonctionnement des processus pour **réduire la consommation des utilisateurs**

Groupe OKwind combine deux savoir-faire pour optimiser production et consommation pour chacun

Une présence sur 3 verticales à haut potentiel



Méthode de calcul :

* Les tailles de marché sont exprimées selon les critères suivants : a/ exploitations ayant des besoins de génération d'énergie compris entre 18 kWc et 250 kWc ; b/ et susceptibles de mettre en place un système de management de l'énergie // Le potentiel de marché correspond au nombre de sites multiplié par le prix moyen d'une installation

** Le marché total est estimé à 33,0 Mds€ et selon les critères suivants : a/ particuliers ayant des besoins d'environ 3 kWc ; b/ et susceptibles de mettre en place un système de management de l'énergie // sur la base d'un prix de vente moyen tracker Lumioo

*** La taille de marché est exprimée sur la base suivante : sélection de la CSP ++, soit 10% du marché total BtoC

Sources : (1) IFIP ; (2) CNIEL ; (3) ITAVI ; (4) FFP

Des générateurs d'énergie renouvelable intelligents



Trackers assurant une production stable et linéaire, du lever au coucher du soleil



Trackers intelligents et connectés :
Intégration des données météorologiques actuelles et prédictives
Data science au service de l'efficacité du parc



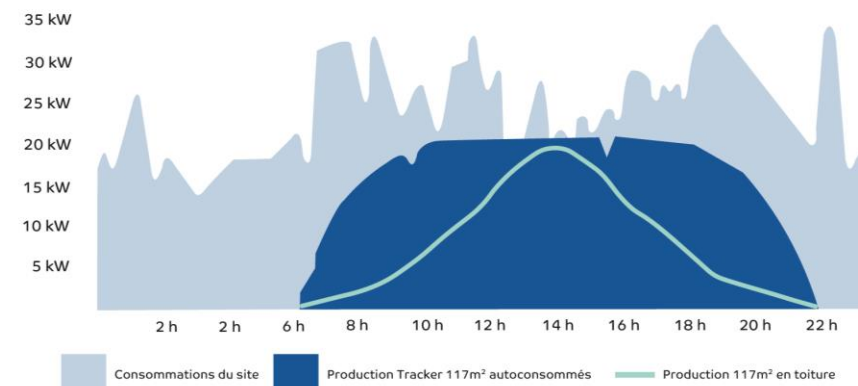
Meilleure empreinte carbone :
1,8⁽¹⁾ fois inférieure à la moyenne du marché
du photovoltaïque français



Non-artificialisation des sols :
Faible emprise au sol
Pas de contrainte liée à la structure des bâtiments



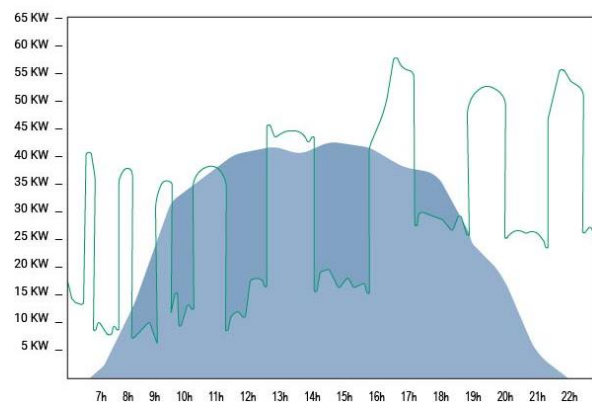
98% recyclables et conçus et développés en France



Une performance inégalée grâce au management de la data

Maximiser l'autoconsommation avec le management de l'énergie

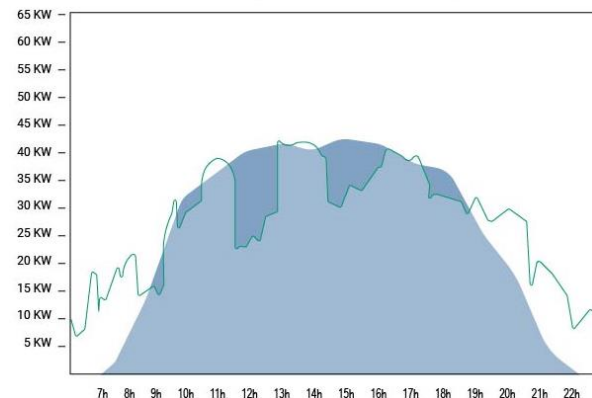
Sans management de l'énergie



—
Consommation
du site

■
Production
du tracker
autoconsommée

Avec management de l'énergie



■
Surplus production
tracker

Nos 3 leviers :



Le stockage énergétique

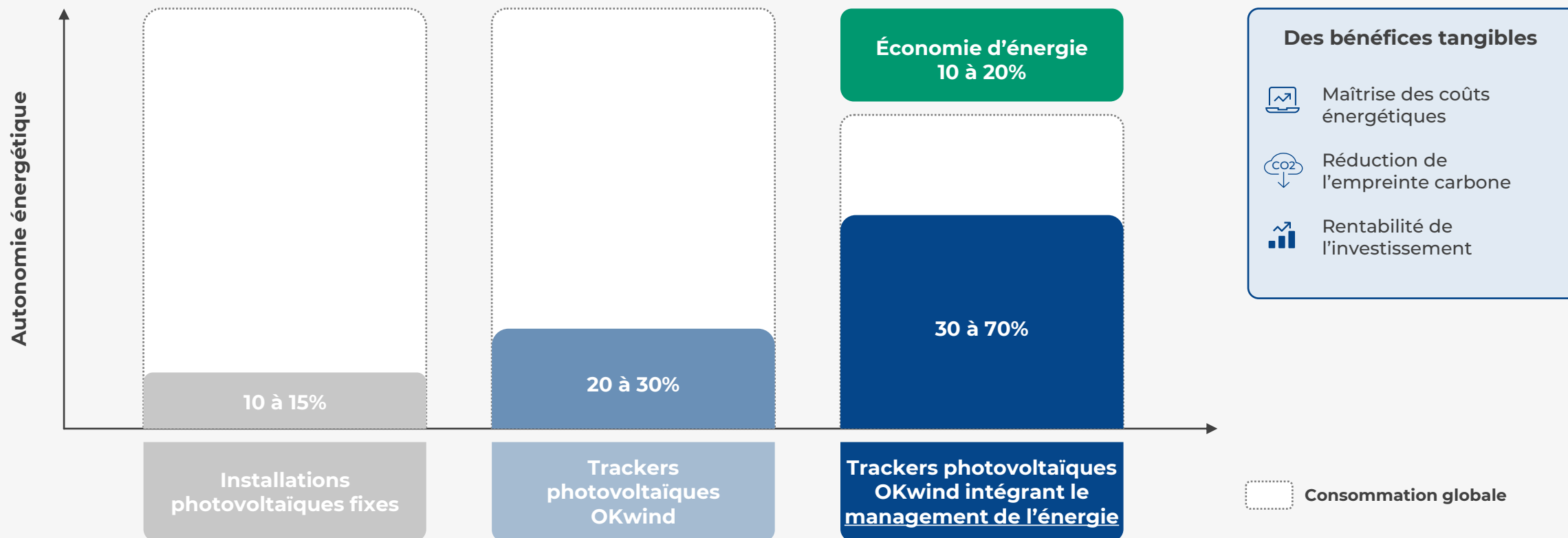


Le monitoring et le prédictif



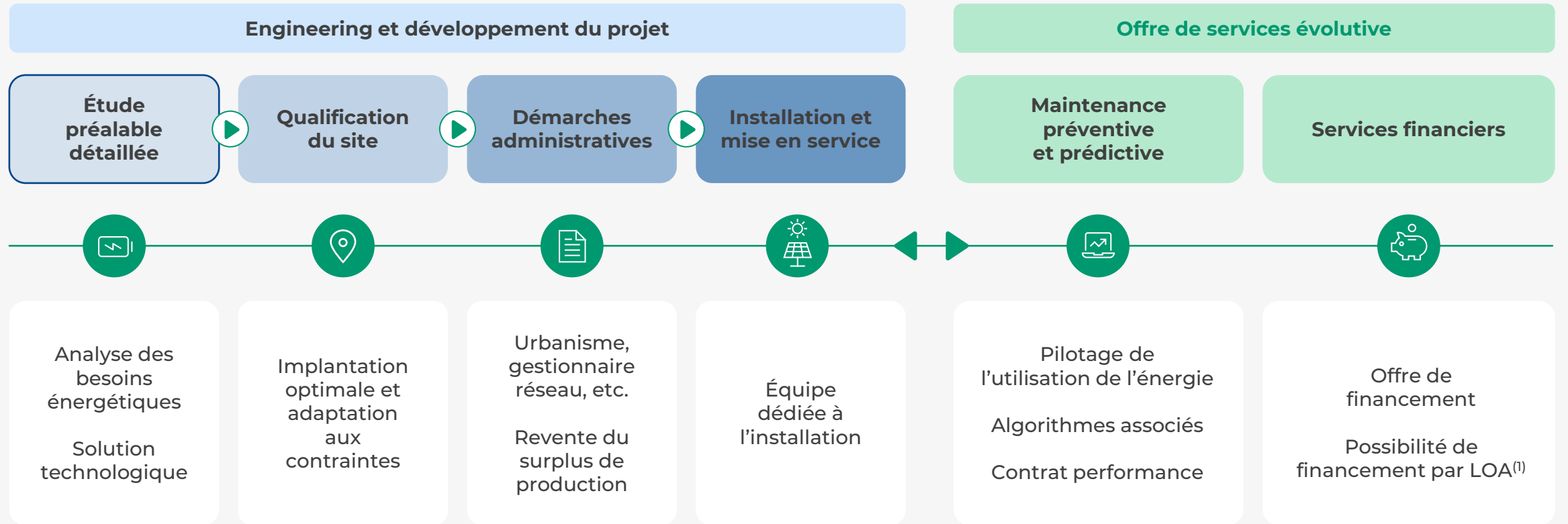
Le pilotage de process

Autoconsommation et management de l'énergie associés assurent l'autonomie énergétique



Une offre intégrée pour une optimisation de la consommation et des coûts

Une présence sur toute la chaîne de valeur pour une solution clé en mains



Une offre globale et intelligente de l'autoconsommation qui répond aux besoins des professionnels et des particuliers

Source : Société

Note : (1) Offre de location financière en lien avec un établissement financier